

Potenza termica in kW min/max (80/60°C) Classe energetica ErP

3,4

32,4

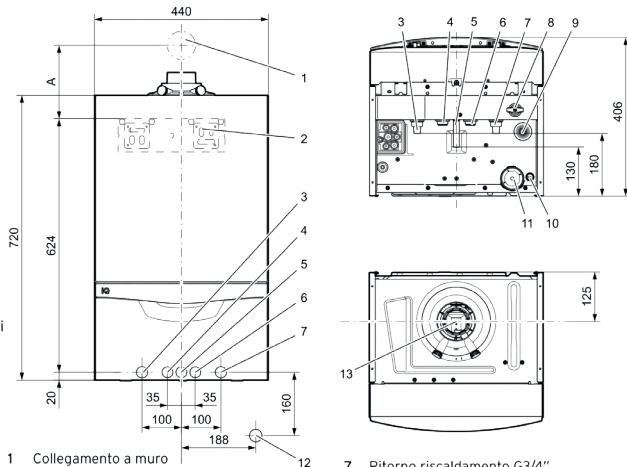
A A

## ecoTEC exclusive VMW

- > Preriscaldamento sistema ExtraCondens
- > Modulazione 1:10
- > Scambiatore primario acciaio
- > Vaso espansione 10 l
- > Sistema combustione allGAS
- > Preriscaldamento ACS
- > Pompa modulante (Classe A)
- > Attacchi idraulici DIN orizzontali
- > WiFi ready (VR900 integrato)

| Modello      | Potenza (kW)   | Classe energetica ErP | Produzione H <sub>2</sub> O | H/P/L (mm)  | Gas    | Codice     |
|--------------|--|-----------------------|-----------------------------|-------------|--------|------------|
| VMW 356/5-7+ | 3,4 - 32,4 <sup>1)</sup><br>3,9 - 34,8 <sup>2)</sup><br>34,8 <sup>3)</sup> | A A                   | 17 (l/min) <sup>4)</sup>    | 720/406/440 | Metano | 0010017090 |

1) Riscaldamento (80/60°C) - 2) Riscaldamento (50/30°C) - 3) Sanitario - 4) ΔT = 30 K



- 1 Collegamento a muro per aria-fumi
- 2 Supporto apparecchio
- 3 Mandata riscaldamento G3/4"
- 4 Raccordo acqua calda G3/4" (1/2" a muro)
- 5 Raccordo gas G1/2"
- 6 Raccordo acqua fredda G3/4" (1/2" a muro)
- 7 Ritorno riscaldamento G3/4"
- 8 Rubinetto di carico impianto
- 9 Raccordo scarico valvola di sicurezza 15 mm
- 10 Raccordo scarico condensa 19mm
- 11 Sifone condensa
- 12 Scarico condensa a muro R1"
- 13 Raccordo scarico fumi 60/100 mm