

Potenza termica in kW min/max (80/60°C)	Classe energetica ErP	Codice (tipo gas)
5,2    23,5	🔥 A    🏠 A	0010021995 (Metano)
6,2    24,0	🔥 A    🏠 A	0010021996 (Metano)

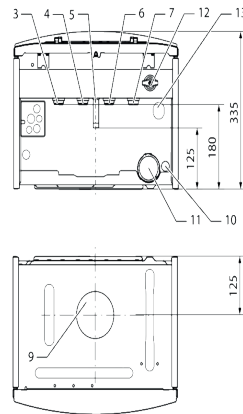
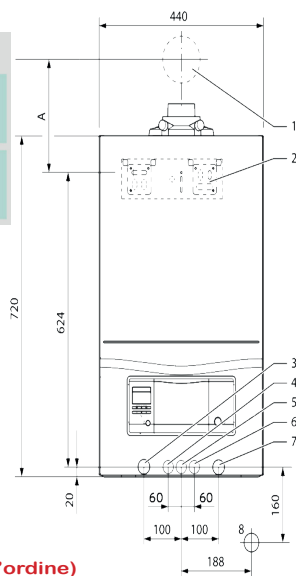
## ecoTEC pro VMW

- > Semplicità di utilizzo
- > Scambiatore primario acciaio
- > Sistema combustione Pneumatica
- > Modulazione 1:5
- > Vaso espansione 10 l
- > Preriscaldamento ACS
- > Pompa modulante (Classe A)
- > Attacchi idraulici DIN orizzontali
- > Resistenza al gelo -5°C

Modello	Potenza (kW)	Classe energetica ErP	Produzione H <sub>2</sub> O	H/P/L (mm)	Gas	Codice
VMW 236/5-3+	5,2 - 23,5 <sup>1)</sup> 5,7 - 24,0 <sup>2)</sup> 23,0 <sup>3)</sup>	🔥 A    🏠 A	11,0 (l/min) <sup>4)</sup>	720/338/440	Metano <sup>A)</sup>	0010021995
VMW 286/5-3+	6,2 - 24,0 <sup>1)</sup> 6,9 - 25,5 <sup>2)</sup> 28,0 <sup>3)</sup>	🔥 A    🏠 A	13,4 (l/min) <sup>4)</sup>	720/338/440	Metano <sup>A)</sup>	0010021996

1) Riscaldamento (80/60°C) - 2) Riscaldamento (50/30°C) - 3) Sanitario - 4) ΔT = 30 K

A) Kit trasf. da metano a propano o aria propanata **codice 30468 (da inserire in fase d'ordine)**



- 1 Passante condotto aria/fumi
- 2 Supporto apparecchio
- 3 Mandata riscaldamento 22 mm
- 4 Raccordo acqua calda 15 mm
- 5 Raccordo gas 15 mm
- 6 Raccordo acqua fredda 15 mm
- 7 Ritorno riscaldamento 22 mm
- 8 Raccordo scarico sifone R1"
- 9 Raccordo scarico fumi 60/100 mm
- 10 Raccordo scarico condensa 19 mm
- 11 Sifone condensa
- 12 Dispositivo di riempimento
- 13 Raccordo scarico valvola di sicurezza 15 mm