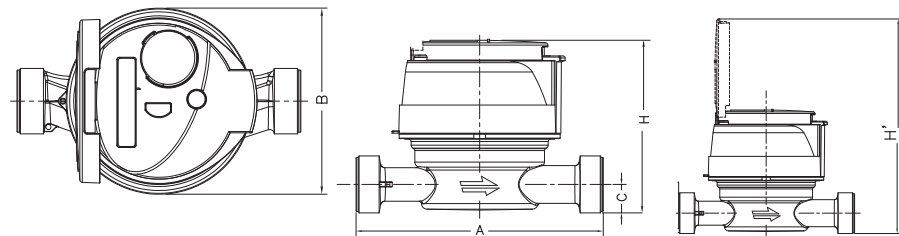


Caratteristiche Metrologiche

Diametro nominale (DN)	mm	15	20
	pollici	½"	¾"
Classe Metrologica CEE	B Orizzontale - A altre posizioni		
Approvazione CEE	D 99 6.131.10 (acqua fredda) - D 99 6.331.97 (acqua calda)		
Temperatura massima ammissibile	°C	30° (90° per acqua calda)	
Portata di avviamento	L/h	8.5	12
Portata minima	Qmin L/h	30	50
Portata di transizione	Qt L/h	120	200
Portata nominale	Qn L/h	1500	2500
Portata massima	Qmax L/h	3000	5000
Perdita di carico a Qmax	bar	0.70	0.65
Pressione massima ammissibile	bar	16	
Pressione di prova	bar	25	
Lettura massima	m ³	99999.999	
Min. intervallo di lettura	L	0.05	



Dimensioni

Diametro Nominale (DN)	mm	15	20
Connessioni		G¾" B	G1" B
A	mm	80 - 110	130
B	mm	72	76
C	mm	13	17
H	mm	77	82
H'	mm	134	139
Peso	Kg	0.52	0.62